

Les pères, parents à part entière pour le développement positif des enfants

Audrey-Ann Deneault, PhD



UNIVERSITY OF
CALGARY



uOttawa



Contenu de la présentation



1

Le rôle des
pères dans la
famille



2

Mères et pères:
similarités et
différences



3

Ce que ça veut
dire pour le
futur





1

**Le rôle des pères
dans la famille**

Le portrait familial dit « traditionnel »



La famille a gagné en complexité et les rôles familiaux ont changé

Mère & Mère

Père & Père

Mère & Père

Mère & Grand-mère

Grand-mère & Grand-père

Mère

Mère, Père & Tante

Mère, Père & Père

Père

Mère, Mère & Père

Belle-mère & Père

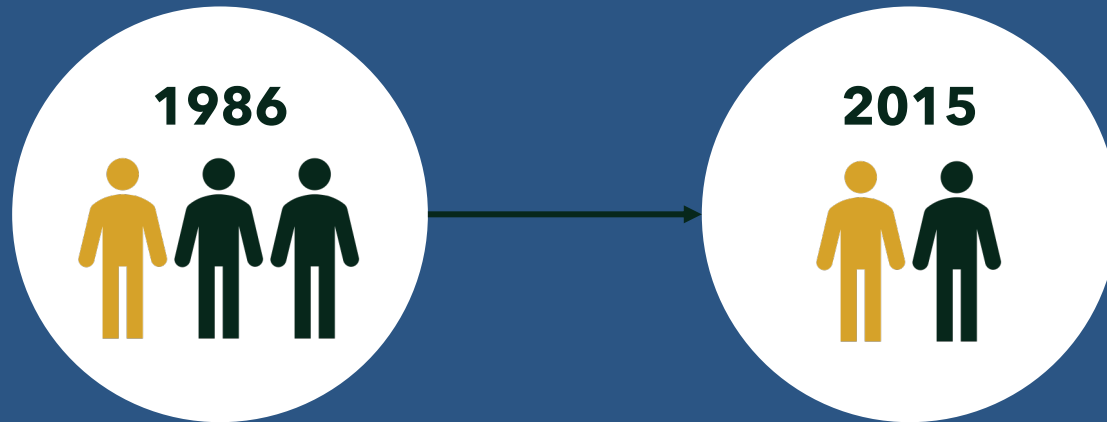
Mère & Beau-père

Mère, Père, Oncle & Grand-mère

La famille a gagné en complexité, et les rôles familiaux ont changé

Mère & Mère
Père & Père
Mère & Père
Mère & Grand-mère
Grand-mère & Grand-père
Mère
Mère, Père & Tante
Mère, Père & Père
Père
Mère, Mère & Père
Belle-mère & Père
85%
Mère & Beau-père
Mère, Père, Oncle & Grand-mère

Les pères s'impliquent davantage dans les soins aux enfants





2

**Mères et pères:
Similarités et
différences**

Une vision dichotomique des rôles familiaux

Pères

- Protection
- Ouverture sur le monde
- Activation

Mères

- Soin et réconfort
- Régulation des émotions
- Répondre aux besoins de l'enfant



Mais en pratique...



Mais en pratique...



Comportements dit « paternel »

Pères

- Protection
- Ouverture sur le monde
- Activation



An illustration on a dark blue background. A large yellow speech bubble contains the text 'Challenging parenting behavior (CPB)'. To the left, a parent with dark skin and braided hair, wearing a pink shirt, is shown from the chest up, holding a young child with dark skin and curly hair, wearing a yellow shirt. They are both smiling and looking at a large pink ball. There are several other smaller colored circles (yellow, blue, pink) scattered around the scene.

Challenging parenting behavior (CPB)

- **Définition:** Comportements socio-émotionnels et physiques qui encouragent l'enfant à démontrer des comportements à risque d'une façon joueuse.
- **Exemples:** jeu « rough-and-tumble », chatouilles, lancer l'enfant dans les airs, faire des sons qui supportent et activent l'enfant

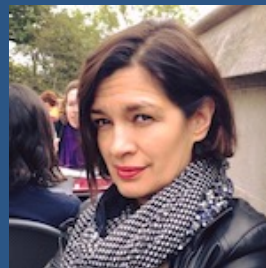
Notre étude

Tiré de l'échantillon Baby Books 2

- 186 enfants âgés de 9 mois et leurs parents
- Diversité ethnoculturelle (seulement 7% blancs)
- Familles à bas revenus

Codification des CPB

- Composite d'échelles verbale et comportementale (1 à 5)



Exemple 1



Exemple 2



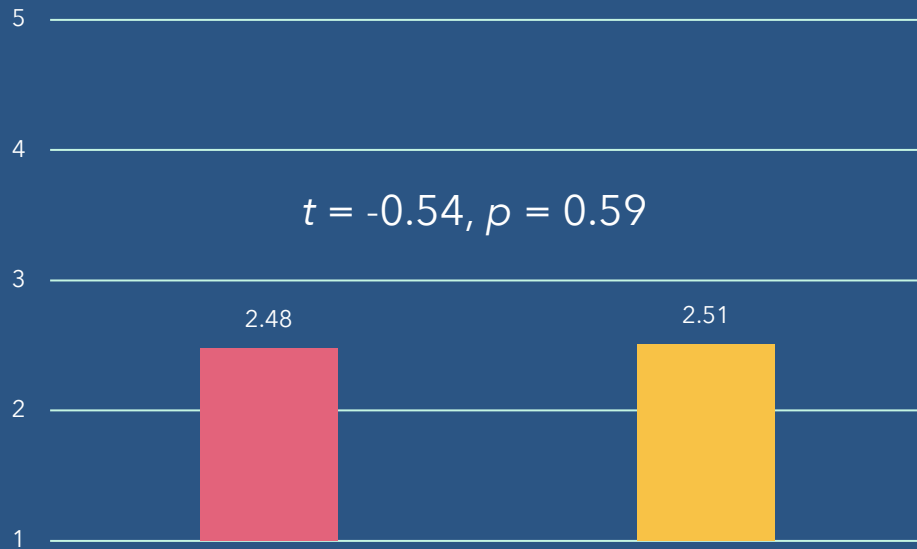
Est-ce que les pères font plus de comportements CPB?



MÈRES



PÈRES



Comportements dit « maternel »



Mères

- Soins et réconfort
- Régulation des émotions
- Répondre aux besoins de l'enfant



Sensibilité parentale

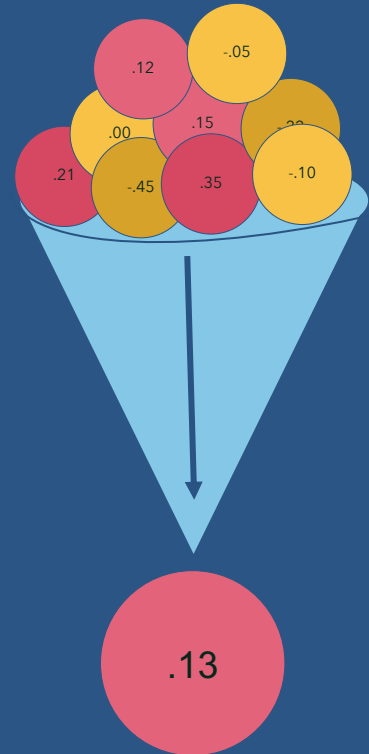
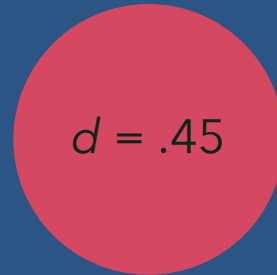
Définition:

1. Détecter les signaux de l'enfant
2. Faire une interprétation juste des signaux
3. Fournir une réponse juste et appropriée
4. Mettre en application la réponse sélectionnée de façon rapide

Méta-analyse sur la sensibilité parentale

Estimation de la différence en niveaux de sensibilité

	N	M	SD
MÈRES	100	5.2	2.1
PÈRES	100	4.3	1.9

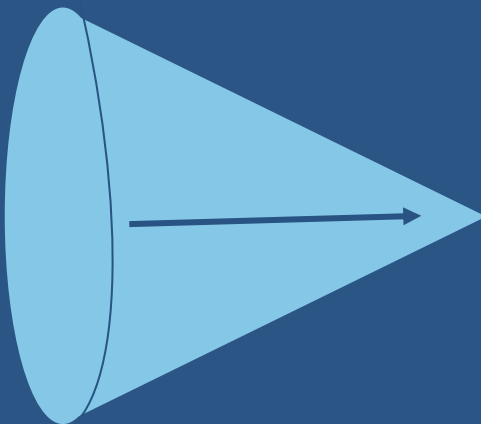


Est-ce que les mères sont plus sensibles que les pères?

74 études

-> 147 tailles d'effet

-> $N = 8,101$ enfants



$d = .27$

MAIS...

Une influence dichotomique sur le développement

Pères

- Adaptation sociale
- Relations sociales
- Comportements de risque



Mères

- Développement langagier
- Estime de soi
- (Le reste)

Deux aspects de l'adaptation sociale



Relation d'attachement sécurisante

Lien positif au sein duquel l'enfant sent qu'il peut faire confiance à son parent lors en moments de besoins



Troubles de comportements

Extériorisés: agression, hyperactivité, inattention

Intériorisés: symptômes dépressifs et anxieux, retrait social

Méta-analyse sur l'attachement

51%

des enfants ont un
attachement
sécurisant envers
leurs mères

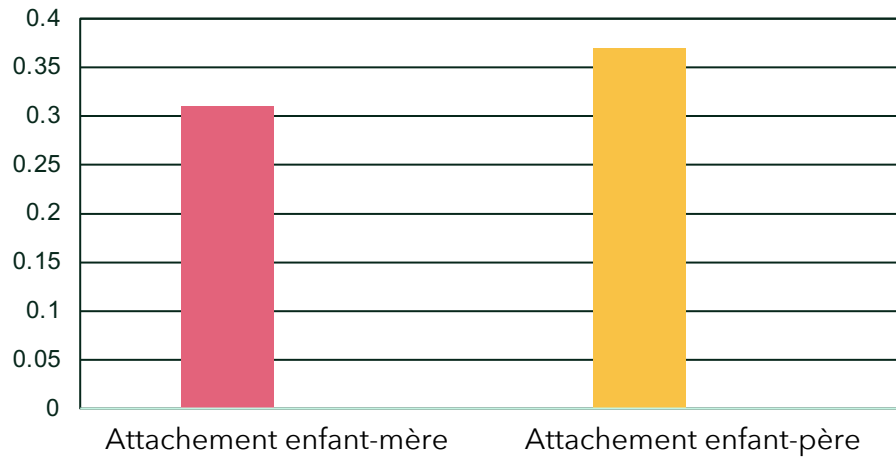
61%

des enfants ont un
attachement
sécurisant envers
leurs pères

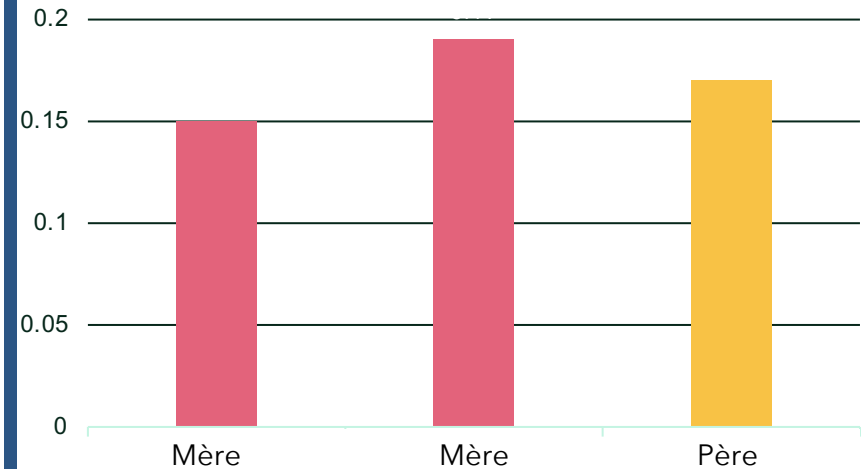


Méta-analyses sur les troubles de comportement

Comportements extériorisés



Comportements internalisés



Une vision complète des parents et de leur impact

Parent

- Soins et réconfort
- Régulation des émotions
- Répondre aux besoins de l'enfant
- Protection
- Ouverture sur le monde
- Activation
- Bénéfiques pour l'adaptation sociale



**Parlons de tout
ça à un papa...**

3

**Qu'est-ce que ça
veut dire pour le
futur?**



1

Tous les parents devraient avoir accès à:

- Un congé parental payé
- Un emploi qui fournit des conditions de travail flexibles
- Du support des amis et de la famille



2

Traiter les pères comme des parents

Un père n'est pas un super-héros parce qu'il va chercher ses enfants à la garderie.

Un enfant ne "garde" pas ses enfants quand sa/son partenaire n'est pas là.

Ça fait partie de son rôle de père.



3

Il faut faire confiance aux pères.

Un père est capable

- D'amener son enfant aux rendez-vous médicaux
- D'aller aux rencontres de parents
- De prendre une journée de congé pour s'occuper de son enfant malade



Merci!



✉ audreyann.deneault@
uCalgary.ca

🐦 @AADeneault

📷 @EducoFamille

📘 EducoFamille



Conseil de recherches en
sciences humaines du Canada

Social Sciences and Humanities
Research Council of Canada

Canada 

Québec 
Centre de recherche - Centre de technologies
Équipe de recherche - Équipe de technologies
Fonds de recherche - Fonds de recherche
Fonds de recherche - Fonds de culture

Fièremment
propulsée
par les **FRQ**

